

Leernetwerk

Geïntegreerde zorg en ondersteuning (GIZO)

11 juni 2026



Een initiatief van het Vlaams Instituut Voor de Eerste Lijn, i.s.m. Vlaams WelzijnsVerbond

ENKELE AFSPRAKEN



Camera's uit



Geluid gedempt



Tijdens presentaties behandelen we geen vragen



Na elke presentatie geven we wel de ruimte voor vraag en antwoord



Vragen kunnen steeds genoteerd worden in de chat



De sessie wordt opgenomen en nadien ter beschikking gesteld

Welkom iedereen!



- Kick-off Leernetwerk GIZO
- Doelstelling? Inspiratie opdoen, leren van elkaar, wat loopt goed en waar botsen we op
- Thematische focus per sessie
 - Vandaag:
 - Interfederaal plan geïntegreerde zorg (IFP)
 - Perinataal programma: 'Zorg en ondersteuning voor zwangere vrouwen, hun kinderen en hun gezin tijdens de eerste 1000 dagen'
 - Toekomst:
 - Andere interfederale programma's, brede bouwstenen van GIZO in Vlaanderen,...
- Groeiproces
 - Feedback en inschatting noden vinden we erg belangrijk > peiling op het einde van de sessie

PROGRAMMA VOOR VANDAAG

Perinet voorgesteld
Charlotte Brosens en Annelien Stuyck

- Perinet is een expertisenetwerk dat zorgverleners verbindt en ondersteunt in de begeleiding van jonge gezinnen en kinderen tot 2 jaar, vanuit de Parent Infant Mental Health-visie

ELZ Zennevallei en ELZ Pajottenland
Barbara Vanheule

- Deze ELZ zetten in op de opstart van een Perinataal Netwerk NEST. Ze bouwen aan een geïntegreerd perinataal zorg- en welzijnstraject: kwalitatief, toegankelijk en op maat van elke zwangere vrouw, haar kind en gezin tijdens de eerste 1000 dagen vanaf de conceptie.

ELZ Mechelen-Katelijne
Willy Heylen

- Een sterke stuurgroep BIB zorgde voor een snelle en vlotte doorstart binnen IFP GIZO, waarbij bestaande samenwerking en expertise worden benut. Daarnaast versterkt het 'OpKomst'-team van Sociaal Huis Mechelen de zorg voor kwetsbare zwangeren via een pilootproject.

CKG Mechelen: amberwerking
Lieve Saerens, Elke Van Gijssel en
Hannah De Ridder

- Werken met de (aller)kleinsten: Een inkijk in de amberwerking van CKG Mechelen en onze samenwerking met Team OPkomst Mechelen en Sint-Katelijne-Waver.

Perinet voorgesteld

Charlotte Brosens en Annelien Stuyck



PERINET
Expertisenetwerk PIMH

Samen zorgen voor prille gezinnen vanuit een PIMH- visie

11 juni 2026
Charlotte Brosens & Annelien Stuyck

Webinar Kick-off Leernetwerk Vivel

Ons verhaal



PERINET

Expertisenetwerk PIMH

Missie en pijlers



PERINET
Expertisenetwerk PIMH



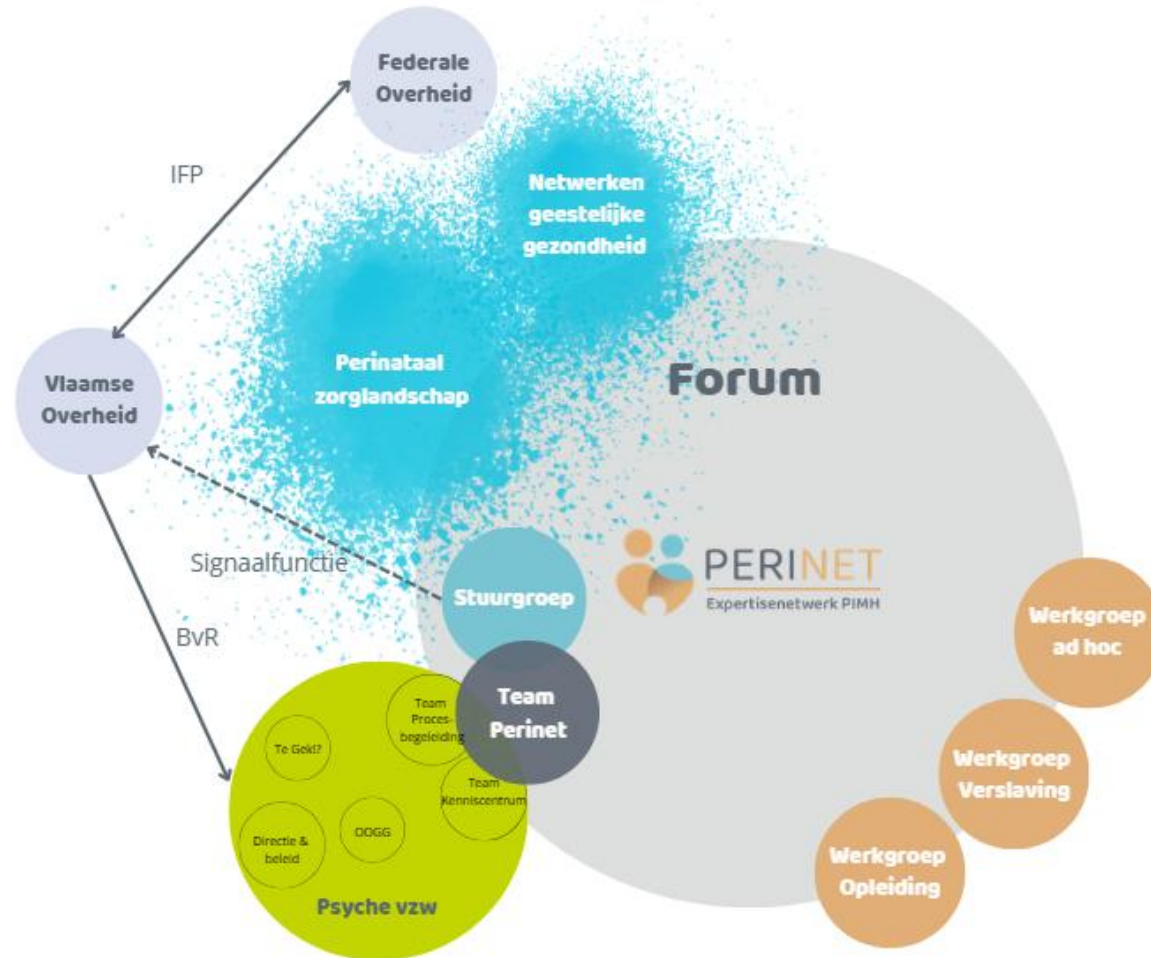
geestelijk gezond Vlaanderen

4 pijlers:

- klinische samenwerking
- opleiding en deskundigheidsbevordering
- beleidsbeïnvloeding
- verbindingen leggen tussen het zorglandschap en onderzoeksinstellingen

*PERINET als expertisenetwerk verbindt en ondersteunt zorgverleners vanuit de **Parent Infant Mental Health-visie** om de kwaliteit van de perinatale mentale gezondheidszorg **voor zowel (aanstaande) ouders als hun (nog ongeboren) kind tot en met 2 jaar te verbeteren***

Structuur





PROCESBEGELEIDERS

- Antwerpen: Joke Jonckiere
- Vlaams-Brabant & Limburg: Laure Verbruggen
- West- en Oost-Vlaanderen: Alanis Wittevrongel

STAFMEDEWERKERS (Vlaams)

- Charlotte Brosens
- Annelien Stuyck



Pijlers van Perinet

Klinische samenwerking

Beleidsbeïnvloeding

Opleiding &
deskundigheidsbevordering

Verbindingen tussen onderzoek en
werkveld





**Perinatale mentale gezondheid?
Parent infant mental health?**

PIMH?



Parent Mental Health



Infant Mental Health

Perinatale mentale gezondheid

Preconceptie

Prenatale
zorg

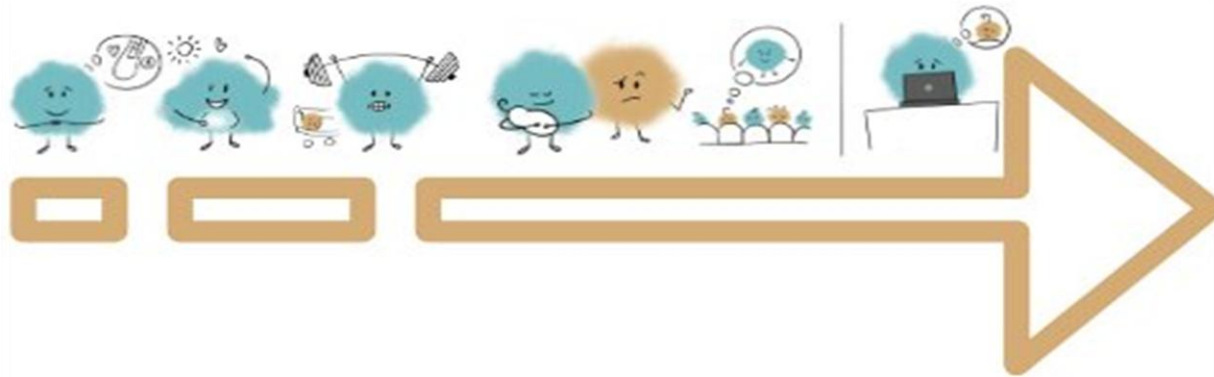
Intrapartum
zorg

Postnatale
zorg

Tot 2 jaar

Aandacht voor preventie bij psychische kwetsbaarheid
Generalistisch waar het kan, gespecialiseerd waar noodzakelijk

Expertisenetwerk **Parent Infant Mental Health** vanaf zwangerschapswens tot 2 jaar



PIMH?

- Factsheet Wegwijs in Parent Infant Mental Health | Psyche

The screenshot shows a digital factsheet titled "Wegwijs in Parent Infant Mental Health" from the journal "Psyche" (June 2026). The document is presented in a digital viewer with various toolbars for navigation and editing. The main content includes a "KERNBOODSCHAP" (Key Message) section, a "1 WAT IS PIMH?" section, and a "WE ZOOMEN IN OP" (We zoom in on) section. The "KERNBOODSCHAP" states that PIMH involves the emotional and mental well-being of both parent and child, and the unique relationship between them. The "1 WAT IS PIMH?" section explains that PIMH is a holistic approach to the mental and emotional development of the child and the quality of the parent-child relationship. The "WE ZOOMEN IN OP" section lists additional reading and training materials, including Perinet.be, Born in Belgium Professionals, Perinataal Programma RIZIV, Zorgaanbod PIMH - Perinet, Vlaamse beleidsaanbevelingen PIMH, Campagne 'Dat lucht op', and E-learning over perinatale mentale zorg. The document is dated June 2026 and includes a "Delen" (Share) button.

FACTSHEET

PARENT INFANT MENTAL HEALTH
JUNI 2026

Wegwijs in Parent Infant Mental Health

Parent Infant Mental Health, afgekort PIMH, is vandaag nog te weinig bekend. Daarom laten we in deze factsheet zien wat het precies inhoudt en waarom investeren in PIMH een verschil maakt voor ons allemaal.

1 WAT IS PIMH?

Parent Infant Mental Health (PIMH) is een bril waarmee we kijken naar prille gezinnen. Het staat voor een zorgzame samenleving met aandacht voor de mentale gezondheid van (ongeboren) baby's, jonge kinderen en hun (aanstaande) ouders.

Vanuit een holistische benadering richt PIMH zich tegelijk op het welzijn van de ouders, de mentale en emotionele ontwikkeling van het jonge kind en de kwaliteit van de relatie en interacties tussen ouder en kind.

WE ZOOMEN IN OP

- 1 WAT IS PIMH?
- 2 WISSELWERKING TUSSEN OUDER EN KIND
- 3 PIMH GAAT ONS ALLEMAAL AAN

Extra lees- en opleidingsmateriaal

- [Perinet.be](#)
- [Born in Belgium Professionals](#)
- [Perinataal Programma RIZIV](#)
- [Zorgaanbod PIMH - Perinet](#)
- [Vlaamse beleidsaanbevelingen PIMH](#)
- [Campagne 'Dat lucht op'](#)
- [E-learning over perinatale mentale zorg](#)

psyche PERINET

Perinatale mentale gezondheid

- Vanaf zwangerschapswens tot één jaar na bevalling, met uitbreiding tot 2 jaar
- Vrouw heeft **verhoogde kans** op psychische moeilijkheden
- Meest voorkomend: **depressie en angststoornissen**
- **75%** van de vrouwen wordt niet gediagnosticeerd

Mentale problemen
bij 1/5 moeders



Gevolgen voor baby,
moeder, familie en
gemeenschap



<https://psyche.be/src/Frontend/Files/MediaLibrary/04/aanbevelingen-vlaamse-visie-en-prioriteiten-ter-ondersteuning-van-perinatale-mentale-gezondheid.pdf>

Enkele cijfers

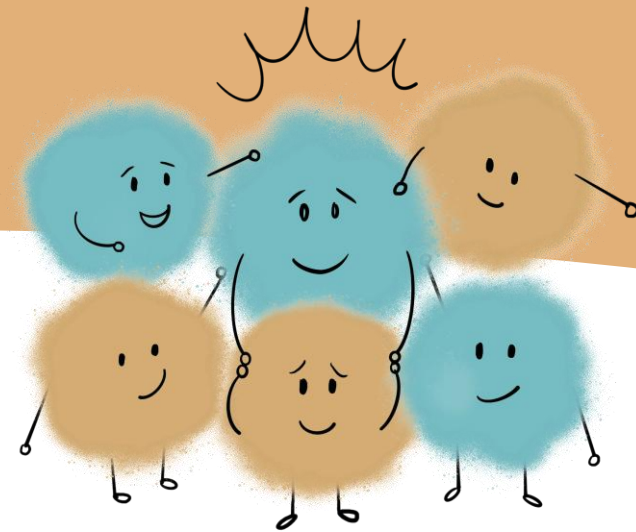


Milgrom & Gemmill, 2015⁵, Vesga-López et al., 2008⁶, Russell, Fawcett, & Mazmanian, 2013⁷, Easter et al., 2013⁸, National Collaborating Centre for Mental Health, 2018⁹, Kotelchuck et al., 2017¹⁰, Wesseloo, Burgerhout, Koorengel, & Bergink, 2015¹¹, Bergink, Rasgon, & Wisner, 2016¹²

Waarom is PMG belangrijk?

- grootschalig probleem: 1 op 5
- veel negatieve gevolgen: 22% Belgische maternale sterfte gelinkt PMG
- meestal niet opgepikt: gemiddeld 10 jaar wachten hulp zoeken
- vaak niet doorstromen gepaste behandeling
- er valt wel iets aan te doen
- kosten-besparend: €1 evidence-based maatregel, €27 kosten besparen

Hoe mee goede zorg verlenen aan het prille gezin?



Waar heeft een pril gezin deugd van...



Erkenning ontvangen

- Ga het gesprek aan hoe het met hen gaat
- Stel vragen
- Bied een luisterend oor



Informatie en kennis

- Geef informatie over realistische verwachtingen
- Informeer over de uitdagingen in de perinatale levensfase

- Ontdek onze [Praatkaarten](#)
- Deel de [Dat licht op – campagne](#)

Praatkaarten: voelen en verbinden

Samen in gesprek over emoties bij pril ouderschap



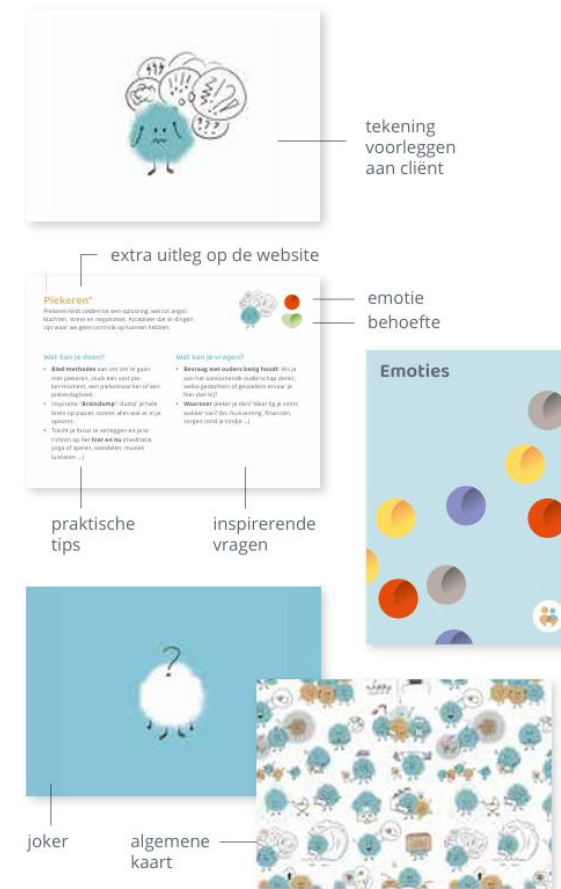
- Gespreksopener en – ondersteuner
- Helpt om aan te geven wat er in je omgaat, waar je nood aan hebt
- Tegelijk een tool die je ook als zorgverlener kan ondersteunen, passende taal kan aanbieden, inspiratie geven, ...

Praatkaarten: voelen en verbinden

Samen in gesprek over emoties bij pril ouderschap

Kaartenset bestaat uit:

- 26 kaarten
- Introductieboekje
- Emotie- en behoeftewaaier
- Toegang tot [webpagina](#) met extra achtergrondinformatie



Praatkaarten Perinet

- Een set bestaat uit
 - 26 kaarten
 - Introductieboekje
 - Emotie- en behoeftewaaier
 - Toegang tot webpagina met extra achtergrondinformatie
- €18
- [Praatkaarten: - Perinet](#)

BESTELLEN VIA





- <https://datluchtop.be/>
- <https://www.tegek.be/campagnes/datluchtop/over-dat-lucht-op>

Een Te Gek!?-campagne
in samenwerking met



Kind & Gezin

Waar heeft een pril gezin deugd van...



Praktische en sociale steun

- Breng het netwerk van het gezin in kaart
- Informeer
- <https://mattieclick.nl/>



Professionele hulpverlening

- Multidisciplinair perinataal zorgteam

- Maak kennis met de alternatieve geboortelijst [Homepage | Dat Lucht Op](#)
- Ontdek ons [Zorgaanbod PIMH - Perinet](#)

Stel jouw geboortelijst samen

Wil je praktische en / of emotionele hulp vragen aan je omgeving, maar weet je niet goed hoe?

Met deze opluchtende geboortelijst vraag je wat ademruimte!

1. Kies uit de bestaande ballonnetjes of maak zelf ballonnetjes met jouw wensen.
2. Geef een persoonlijke boodschap mee. Zo kom je tot een geboortelijst die écht oplucht.
3. Deel je de link op je geboortekaartje of via mail, Whatsapp, Instagram, ...

Een avondje babysitten?

[Aanpassen](#)

Wat boodschappen doen?

[Aanpassen](#)

Een pot verse soep brengen?

[Aanpassen](#)

Een lekkere maaltijd koken?

[Aanpassen](#)

Zorgen voor grote broer of zus?

[Aanpassen](#)





Zorgaanbod PIMH

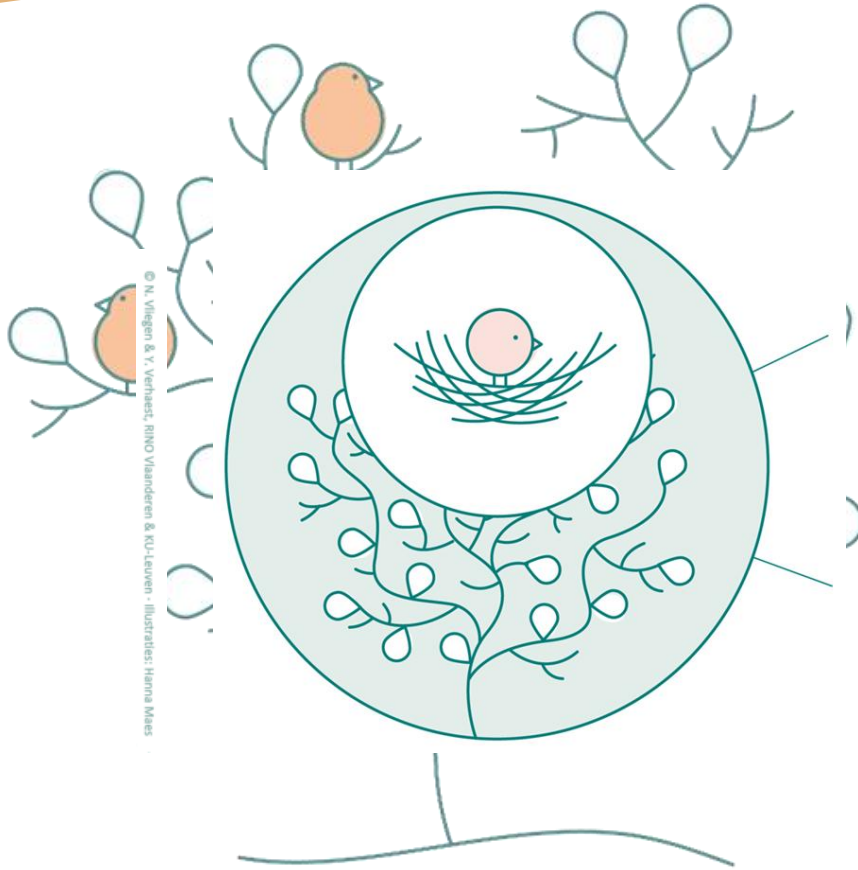
Legende

1G1P	1 Gezin 1 Plan
BiB	(= Born in Belgium Professionals) 6 kwetsbaarheden: socio-economisch, sociale steun, depressie & angst, gebruik van medicatie, middelengebruik, geweld
CAW	Centrum Algemeen Welzijn
CGG	Centrum Geestelijke Gezondheidszorg
CIG	Centrum voor Integrale Gezinsondersteuning
CKG	Centrum voor Kindzorg en Gezinsondersteuning
CPMG	Centrum perinatale mentale gezondheid
ECK	Expertise Centra Kraamzorg

ECP	Expertisecentrum Perinatale Psychiatrie
ELP	Eerstelijnspsycholoog
MBE	Moeder Baby Eenheid
MCT	Mobiele Crisis Teams
PAAZ	Psychiatrische Afdeling van een Algemeen Ziekenhuis
PONDO	Perinatale ondersteunend Netwerk voor druggebruikende ouders
UKJA	ZNA Universitaire Kinder- en Jeugdpsychiatrie Antwerpen
vrvr	Vroedvrouwen

		0 de lijn	1 ste lijn	2 de lijn	3 de lijn	Crisis
Mentale ondersteuning Insteek volwassenen (PMG) Insteek infants (IMH) BiB: depressie & angst	Ambulant / Mobiel	Informeel netwerk Online aanbod Veerkracht versterkende interventies	ECK ELP Kind en Gezin Mutualiteit Online aanbod Kl. psychologen Kl. psychotherapeuten Kl. orthopedagogen Fara vzw Seksuologen	Care en Connect werking GGZ-netwerk (Kinderen en Jongeren) CGG algemene werking CGG met baby-peuter werking Online aanbod Psychiatrische ziekenhuizen Solentra Kl. Psychotherapeuten Mobiele teams 2B	Kinder Psychiatrisch Centrum Genk Kleine K, UKJA, Tilia, PAika Psychiatrische ziekenhuizen MBE - thuisbehandeling, dagbehandeling CPMG Gent - consultatie ECP Leuven - consultatie, dagbehandeling, en thuisbehandeling Psychiaters Centrum voor ontwikkelingsstoornissen	Eigen huisarts Dokter van wacht (1733) Huisartsenwachtpost MCT Spoeddienst AZ
	Residentieel			PAAZ	MBE - opname Ouder-Babyunit St Jan Brussel Psychiatrische ziekenhuizen	
Praktische ondersteuning BiB: socio-economisch BiB: sociale steun	Informeel netwerk Mamagroepen Online aanbod	ECK Kraamzorg Mutualiteit OCMW	Sociale dienst AZ Sociale dienst PZ			
Sociale ondersteuning Opvoedingsgerichte zorgvragen Verontrusting BiB: sociale steun BiB: geweld BiB: middelengebruik	Mamagroepen Online aanbod Speelbabbels Yoga groepen Home-Start	1G1P, CAW, CKG, ECK, Huis vh Kind, K&G, Mutualiteit Jeugdhulp: MFC VAPH, OCJ, OBC, OOC, Zorggarantie jonge kind, VK, Pleegzorg	CIG CKG PONDO Jeugdhulp: MFC VAPH, OCJ, OBC, OOC, Zorggarantie jonge kind, VK			
Medische ondersteuning BiB: gebruik van medicatie BiB: middelengebruik		Huisarts Vroedvrouw Gynaecoloog Pediater Wijkgezondheidscentra Moeder-kind afdelingen (materniteit, NICU, pediatrie)	Gynaecoloog Pediater Psychiater MSOC Moeder-kind afdelingen			

Installeer een multidisciplinair perinataal zorgteam

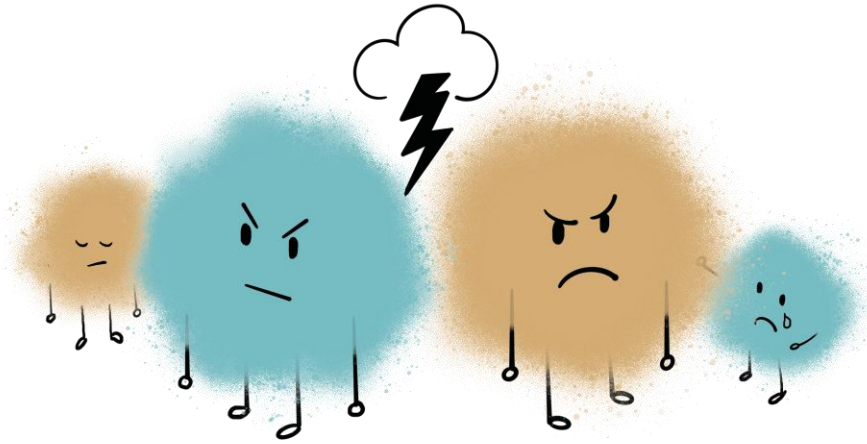


- Vroedvrouw
 - Kind en Gezin
 - Huisarts
 - Gynaecoloog
- = multidisciplinair perinataal zorgteam (basaanbod)

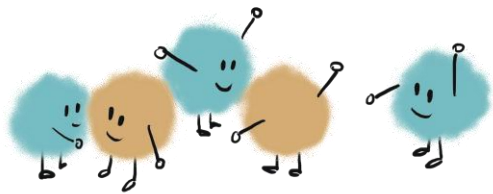
Extra zorg waar nodig → o.a. (eerstelijns)psycholoog/orthopedagoog

= zorg en behandeling psychische moeilijkheden

= ondersteunende en verbindende schakel



Sofie vertelt aan haar eerstelijnspsycholoog dat ze het moeilijk heeft met Dave, haar man. Sofie geeft aan dat Dave aanvankelijk geen vader wilde worden, maar uiteindelijk toch instemde om ervoor te gaan. Sofie vertelt dat hij zelf geen goede band heeft gehad met zijn moeder, maar hier erg moeilijk over kan spreken.



Sinds de geboorte van Sid is hun relatie erg onder spanning komen te staan. Hij lijkt weg te vluchten in zijn werk, rookt veel cannabis en neemt weinig zorgtaken op zich. Niet naar Sid toe, niet naar het huishouden toe.



Sofie voelt zich uitgeput en door Dave in de steek gelaten. Sofie is gemotiveerd om in relatietherapie te gaan, maar dit is onbespreekbaar voor Dave. Hij heeft geen probleem en het is Sofie die perse een kind wilde.

Word jij mee onze ambassadeur?



Afstemming vanaf
het prille begin

**8-14 juni Week van
de PIMH 2026**

geestelijke gezondheid voor
de allerjongsten en hun gezin

Communicatietoolkit

- Zet onze banner in je e-mailhandtekening
- Deel onze posts via LinkedIn
- [Communicatie toolkit](#)

Take home message

Wat neem jij morgen mee naar je dagelijks werk/leven?

- Perinatale levensfase = transitieperiode
- Matrescentie = normaal & uitdagend
- 1/5 ervaart hier moeilijkheden mee
- Zorgen doen we samen, met elkaar én voor elkaar
- Perinet als warm nest rond zorgverleners
- ELZ medewerkers als ambassadeurs voor Perinet

Meer weten?

- www.perinet.be
- www.datluchtop.be

Waarvoor kan je bij ons terecht?

Waarvoor kan je bij Perinet terecht?

- Vorming en expertisedeling
- PIMH-visie binnenbrengen in projecten, producten, ideeën, ...
- Vragen over het werkveld in perinatale levensfase
- Samenwerkingen

Pijlers van Perinet

Klinische samenwerking

Netwerkevents
Overleg 2^{de} 3^{de} lijn (PB)
[Tool zorgaanbod](#)
[Week van de PIMH](#)
[Poster PIMH](#)
Factsheet [PIMH](#)

Opleiding & deskundigheidsbevordering

[E-learning basis PIMH](#)
Opleiding Kinderopvang
[Praatkaarten](#)
Opleiding op maat
4 daagse basisopleiding PIMH



Beleidsbeïnvloeding

Forum en Stuurgroep
Publiekscampagne '[Dat lucht op](#)'

Verbindingen tussen onderzoek en werkveld

Deelname aan verschillende onderzoeken ,
zoals [CO-PRIME](#)

Meer weten over PIMH?

E-learning PIMH

Perinatale mentale zorg voor prille gezinnen Aan de slag vanuit een Parent Infant Mental Health-visie

Inhoud

- Situering
- Organisatie van geboortezorg in Vlaanderen
- Psychosociale veranderingen bij ouders en kind
- Screening & detectie van psychosociale noden
- Wat kan je zelf doen

Nieuwsgierig? Registreer je hier:

<https://psyche.be/vorming/e-learnings>

Perinatale mentale hulpverlening

PRAKTISCHE TOEPASSINGEN VOOR
BETEKENISVOLLE ZORG IN DE PERINATALE PERIODE

1 Bouw een nest rond het prille gezinsnest

Teken samen met de ouders het nest uit. Denk na over het **professionele netwerk** (vroedvrouw, kraamzorg, kinderopvang, huisarts, ...) én het **informele netwerk** (vrienden, familie, bureu, ...).

2 Veerkrachtgerichte interventies

Geef ouders **tools en vertrouwen** om met stress en tegenslagen om te gaan.
Ga het **gesprek aan over kwetsbaarheden en uitdagingen**. Geef erkenning, zorg voor duidelijke informatie, bespreek praktische en sociale steun, en biedt professionele hulpverlening waar nodig.

3 Bereid de volgende fase voor

Anticipeer op veranderingen en uitdagingen van elke nieuwe fase in de perinatale periode. Een **goede voorbereiding** is cruciaal voor een **vlotte overgang** naar de volgende fase.

4 Screening en detectie

Systematische **screening van psychosociale noden** is noodzakelijk om perinatale mentale problemen tijdig te detecteren en gepaste zorg te bieden. Dit kan aan de hand van de **Born in Belgium Professionals tool**. Vroege opsporing kan een groot verschil maken!

5 Shared decision making

Neurologische veranderingen tijdens de zwangerschap kunnen leiden tot problemen met aandacht, concentratie en geheugen. Help ouders met het **structureren** van informatie en neem **samen weloverwogen beslissingen**.

6 Leid toe naar gepaste zorg

Zet in op **vroegtijdige interventie** en wees de **gids** die ouders naar de juiste zorg leidt. Als (eerstelijns)zorg-verlener ben je een vertrouwd gezicht en kun je efficiënt **doorverwijzen** naar extra zorg en ondersteuning, waar nodig.

7 Bouw jouw eigen nest

Ken je **netwerk** en **beschikbare bronnen** door en door. Zorg er eveneens voor dat de informatie van jouw eigen organisatie op de **sociale kaart** accuraat en up-to-date is.



Contactgegevens

Kenniscentrum Psyche vzw

Stafmedewerkers

charlotte.brosens@psyche.be

annelien.stuyck@psyche.be

Procesbegeleiding

Procesbegeleiders

joke.jonckiere@psyche.be

laure.verbruggen@psyche.be

alanis.wittevrongel@psyche.be



www.perinet.be



[PERINET - Expertisenetwerk
PIMH: overzicht | LinkedIn](#)



Goede praktijk ELZ Zennevallei en ELZ Pajottenland

Barbara Vanheule



PERINATAAL NETWERK

NEST

SAMEN BOUWEN AAN DE PERINATALE ZORG
VAN MORGEN

Historiek, opstart, governance en changestrategie



AANLEIDING: EEN KORTE HISTORIEK

Waarom een perinataal netwerk in onze regio?

1

Signalen uit het werkveld

Nood aan een perinataal netwerk werd duidelijk gesignaleerd: het zorg- en welzijnsaanbod beter op elkaar afstemmen en de samenwerking tussen professionals versterken.

2

Samenwerking over zones heen

ELZ Zennevallei en ELZ Pajottenland slaan de handen in elkaar, samen met de Huizen van het Kind en Opgroeien

3

Kader: Interfederaal Plan

In lijn met het Interfederaal Plan Geïntegreerde Zorg - Perinataal Programma, met Born in Belgium (BIB) als instrument.

NODENANALYSE: GRONDIGE BEVRAGING

Wat leeft er in het werkveld? Signalen en behoeften uit de praktijk

NETWERK

Verbeteren perinatale samenwerking

- Centraal en toegankelijk overzicht van het aanbod
- Afstemmen van het perinatale zorg- en welzijnsaanbod

ZORGPLAN

Geïntegreerde zorg- en welzijnstrajecten

- Preventie en vroegdetectie
- Betere doorverwijzing, opvolging en terugkoppeling
- Antwoord bieden op de toename van psychosociale noden en complexere casussen

TOEGANKELIJK

Kwetsbare gezinnen en anderstaligen

- Taal- en cultuursensitief zorg- en welzijnsaanbod
- Nood aan aanbod op maat voor kwetsbare gezinnen

CAPACITEIT

Aanpak van capaciteits-issues

- Kortere wachtlijsten
- Prioritering urgente cases
- Signaalfunctie naar overheid

VISIE: ONZE GEZAMENLIJKE AMBITIE

“Samen bouwen aan een geïntegreerd Perinataal Zorg- en Welzijnstraject”

Kwalitatief, toegankelijk en op maat van elke zwangere vrouw, haar kind en haar gezin tijdens de eerste 1000 dagen.

KWALITATIEF

We streven naar kwaliteit van zorg en welzijn.

TOEGANKELIJK

Laagdrempelige zorg voor aanstaande ouders en jonge gezinnen.

OP MAAT

Aandacht voor kwetsbaarheden en de unieke noden van elke vrouw, elk kind en gezin.

EERSTE 1000 DAGEN

Een cruciale periode voor een gezonde, veerkrachtige toekomst.

DE VIER STRATEGISCHE PIJLERS

Het kompas dat de werking van het netwerk stuurt

1. NETWERKING

Kennismaking stimuleren tussen perinatale actoren | platform voor nieuwe projecten en initiatieven

2. ZORG- EN WELZIJNSTRAJECTEN

Perinatale zorg- en welzijnspaden op elkaar afstemmen | heldere doorverwijslijnen tussen partners

3. BRUG- / SIGNAALFUNCTIE

Verbinden van partners en versterken van samenwerking | signaleren van knelpunten en noden in het werkveld

4. OPLEIDINGEN & EXPERTISE-UITWISSELING

Opleiding en kennisdeling | (anoniem) intervisie en casusoverleg

Jaarthema 2025: 'Samen Voorbij Trauma'

HOE NEST ONTSTOND: DE OPSTART

De opbouw voor de geboorte - begin 2025 tot 13 mei 2025



KICK-OFF NEST | 13 MEI 2025

De geboorte van het Perinataal Netwerk - netwerking en kennisdeling, ~80 deelnemers

PROGRAMMA VAN DE DAG

Voorstelling IFP - Perinataal Programma

Waarom veranderen? Informeren over het Interfederaal Plan - de start van onze changestrategie.

Inspiratiesessie vroegkinderlijk trauma

'De Schaduw van Vroegkinderlijk Trauma' - koppeling aan het jaarthema.

Dialogotafels

Het werkveld aan het woord: noden en signalen oppikken, vervolgstappen bepalen.

Naamonthulling + persmoment

NEST lancering: visie, missie, strategische pijlers, logo en huisstijl.



KOPPELING AAN OVERHOOP

Verankering van het jaarthema 'Samen Voorbij Trauma'

- Inspiratiesessie op de kick-off - samen voorbij trauma, van preventie tot herstel
- OverHoop verankerd via het jaarthema
- Vervolgtraject doorheen 2025: studiedagen verontrusting & trauma + online intervisies



PERSMOMENT: HOE WE HET AANPAKTEN

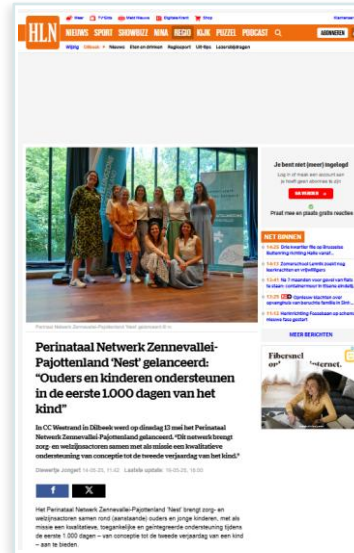
De lancering als nieuwsmoment - brede media-aandacht als gratis sensibilisering



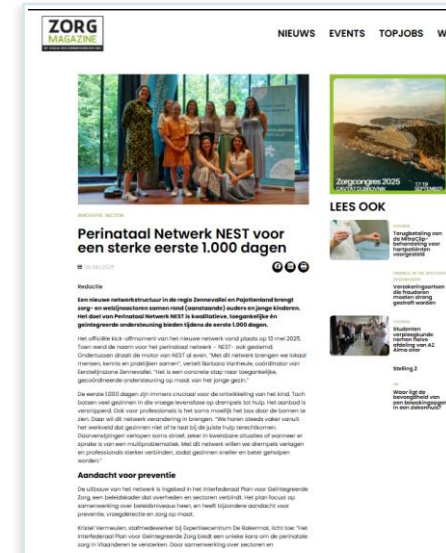
ONZE AANPAK

- 1 Geboorte als verhaal**
Een netwerk rond de eerste 1000 dagen dat zelf 'geboren' wordt: een beeld dat journalisten en publiek meteen vatten.
- 2 Naamonthulling als nieuwsmoment**
De aanwezigen kozen de naam tijdens het event; de onthulling creëerde het persmoment.
- 3 Persbericht: missie, visie & call-to-action**
Niet enkel het netwerk: ook onze missie en visie en de link naar het Perinataal Programma. Met als oproep: 'sluit je aan als peter of meter bij onze missie.'

“Het Perinataal Netwerk NEST is geboren: ouders en kinderen ondersteunen in de eerste 1.000 dagen.”



HLN - regionale krant



Zorg Magazine - vakblad



Impact: sensibiliseren van burgers en professionals in de regio.

NEST-STUDIEDAGEN NAJAAR 2025

Jaarthema 'Samen Voorbij Trauma'



22 SEPT 2025

Studiedag Verontrusting

- Signalen van verontrusting leren herkennen
- Veilig en respectvol het gesprek voeren met kinderen, jongeren en hun gezin
- Correct documenteren en handelen

13 NOV 2025

Studiedag Trauma + online natraject

- Vervolg op de inspiratiesessie van de kick-off
- Workshops trauma-bewust werken in de perinatale periode
- Online intervisietraject met casusbesprekingen als natraject



*Studiedag Verontrusting ~250
deelnemers*

Partner: Overhoop - Samen voorbij Trauma, van preventie tot herstel. Doelgroep: zorg- en welzijnsprofessionals uit het perinataal netwerk.

PARALLEL | FOCUS 2025: INFORMEREN & SENSIBILISEREN IFP

Strategische acties om doelgroep per doelgroep te informeren rond het Interfederaal plan



25 JUNI	Clusteroverleg Lokale Besturen, OCMW's + CAW Halle-Vilvoorde	Lokale besturen & welzijn
4 SEPT / 24 OKT	Clusteroverleg Kinderen & Jongeren - Zennevallei & Pajottenland	Huizen van het Kind, 1G1P, Opgroeien, Yuneco,...
26 SEPT	Webinar Perinataal Programma	breed werkveld
7 OKT	Online Perinatale Lunchsessies (Q&A)	laagdrempelig, alle actoren
FEB/OKT	Stuurgroepoverleg NEST ism AZ Sint-Maria Halle	ziekenhuis & kernpartners
VANAF OKT	NEST-nieuwsbrief, 3x per jaar	het hele netwerk

Sensibilisering op twee sporen: brede events én gerichte overleggen per doelgroep - awareness opbouwen waar ze nodig is.

2026 – OPNIEUW DE VIER PIJLERS ALS KAPSTOK

Elke realisatie hangt aan een pijler - zo houden we koers in alles wat we doen



1. NETWERKING

Netwerkdagen NEST: ontmoeting en verbinding tussen de perinatale actoren.

2. ZORG- EN WELZIJNSTRAJECTEN

→ FOCUS 2026

Dé focus van 2026: Perinatale zorg- en welzijnspaden op elkaar afstemmen | heldere doorverwijslijnen en zorgafspraken tussen partners

3. BRUG- / SIGNAALFUNCTIE

Signaalformulier voor NEST opgericht bij de kick-off; elk signaal wordt opgevolgd en teruggekoppeld via nieuwsbrief en netwerkmomenten.

4. OPLEIDINGEN & EXPERTISE-UITWISSELING

Vormingsmomenten en intervisies, gecommuniceerd via de nieuwsbrief - zo blijft het hele netwerk op de hoogte.

Jaartheme 2026: 'Geïntegreerd samenwerken in de perinatale periode'

FOCUS VOORJAAR 2026: GERICHT VERDIEPEN

Van brede benadering naar gerichte aanpak per doelgroep



2025: breed sensibiliseren → 2026: gericht indalen per doelgroep en traject

MEDISCH ZORGPAD

Met de prioritaire zorgstakeholders

- Zorgpadanalyse (8/1) en validatie (4/3) met AZ Sint-Maria, huisartsenkring, vroedvrouwen en gynaecologen: gedragen zorgpad laag-risico-zwangerschap
- Touchpoints met de zwangere in kaart brengen
- Vervolgens zorg- en welzijnsafspraken maken per touchpoint

ZORG- EN WELZIJNSTRAJECT

Samen met het brede netwerk

- Netwerkdag 31/3: Zorg- en welzijnsaanbod per BIB-kwetsbaarheid in kaart gebracht
- Mapping van de zorg- en welzijnsafspraken

OUTCOME VOORJAAR 2026: ZORGPAD, MAPPING & SITE

Tastbare resultaten van het gericht indalen - allemaal terug te vinden via de NEST-website



Geïntegreerd zorgtraject laag-risico-zwangerschap

Zicht op de gaten - overzicht zorgaanbieder en bereikbaar zorgaanbieder

Legenda

- Verplicht consult bij gynaecoloog (ochtografie / opvolging)
- Consult bij vroedvrouw
- Screeningmoment
- Deadline screening (16 weken)

GEVALIDEERD ZORGTRAJECT

- Ontwikkeling van een medisch zorgtraject laag-risico-zwangerschap. Touchpoints & taak-en rolafspraken
- Afspraken in kader van het Perinataal Programma
- Gevalideerd met AZ Sint-Maria, huisartsen en vroedvrouwen
- Next step: Symposium Huisartsenkring

MAPPING NA NETWERKDAG

Actoren, rollen en BIB-engagement per kwetsbaarheid — NEST Zennevallei-Pajottenland

KIES EEN KWETSBAARHEID

Middelengebruik 36 actoren in kaart A: 28 D: 4 8 blinde vlekken 3x BIB	Geweld 34 actoren in kaart A: 21 D: 1 7 blinde vlekken 10x BIB	Communicatie 31 actoren in kaart A: 27 D: 4 3 blinde vlekken 3x BIB	Sociale steun 45 actoren in kaart A: 38 D: 1 A/D: 1 11 blinde vlekken 10x BIB	Verbijfstatus 20 actoren in kaart A: 18 D: 1 A/D: 2 4 blinde vlekken 4x BIB
Inkomen 43 actoren in kaart A: 33 D: 2 A/D: 2 2 blinde vlekken 3x BIB	Huisvesting 16 actoren in kaart A: 13 D: 0 3 blinde vlekken 3x BIB	Psychische problemen 53 actoren in kaart A: 47 D: 2 14 blinde vlekken 14x BIB		

Middelengebruik

NOOPAL ACTOREN	JAARROD	DOORVERWIJZER	DE / DE LIDEN	BIB-ENGAGEMENT	NIET GEKEND DOOR B1
36	26	4	11 / 13 / 5	8	0

ROL: **Aanbod** **Doorverwijzer** **Solide** **Onbemand** **LIDEN** **Ne** **Te** **Zie** **gemengd** **Onbemand** **Alleen "niet gekend"**

BIB-ROL: **Tuitleiding** **Consuleren & Aansluiten** **Screening** **PPA** **Coördinatie** Actoren tonen die minstens één geïntegreerde BIB-rol opmaken.

ZORG- & WELZIJNSMAPPING

- Zorg- en welzijnspaden uitgetekend samen met de partners op de netwerkdag
- In kaart brengen van de actoren rond de 8 BIB-kwetsbaarheden
- BIB-engagement traceerbaar: wie werkt effectief met de tool?

Samen bouwen aan de perinatale zorg van morgen.

NEST is het netwerk van zorg- en welzijnsactoren rond de eerste 1000 dagen — van conceptie tot de tweede verjaardag. Geïntegreerd, op maat en kwalitatief, voor elke (aanstaande) ouder en elk kind in onze regio.

Ontdek waarom NEST **Sluit aan bij het netwerk**

WAAROM NEST BESTAAT

Eén netwerk rond elk gezin.

De eerste 1000 dagen zijn cruciaal voor de levenslange gezondheid en veerkracht van een kind. Maar het perinatale zorgveld is versnipperd: vroedvrouwen, huisartsen, kraamzorg, Kind & Gezin, OCMW's, GGZ, moederschaps... **elk werkt met zijn eigen rol, maar vaak zonder zicht op de ander.**

1,68 Kinderen per vrouw
Aanrondement 1ste-2de Vuurde heeft het hoogste vruchtbaarheidsniveau van heel Vlaanderen (cijfer 2023, Vlaamse Vuurde)

NEST-WEBSITE & DASHBOARD

- NEST website en mapping online www.perinataalnetwerk.be
- Eén centraal en toegankelijk overzicht van het perinatale aanbod
- Zorg- en welzijnsafspraken met de actoren terug te vinden via het ingebouwde dashboard



• PERINATAAL NETWERK · ZENNEVALLEI · PAJOTTENLAND

Samen bouwen aan de *perinatale* zorg van morgen.

NEST is het netwerk van zorg- en welzijnsactoren rond de eerste 1000 dagen — van conceptie tot de tweede verjaardag. Geïntegreerd, op maat en kwalitatief, voor *élke* (aanstaande) ouder en *élk* kind in onze regio.

Ontdek de Sociale Kaart →

Hoe NEST werkt

| Waarom NEST bestaat

Eén netwerk rond elk gezin.

De eerste 1000 dagen leggen de basis voor de levenslange gezondheid en veerkracht van een kind. Rond *élk* gezin staat al een rijk netwerk klaar: vroedvrouwen, huisartsen, kraamzorg, Kind & Gezin, OCMW's, GGZ, materniteiten,... — **stuk voor stuk mensen die met grote toewijding hetzelfde gezin dragen**. NEST brengt die toewijding samen, zodat hun inzet elkaar versterkt.

NEST wil een **warm nest voor *élk* aanstaand gezin** in onze regio. Door geïntegreerd te werken — over disciplines en organisaties heen — zorgen we dat ouders niet hun verhaal herhaaldelijk hoeven te doen, dat doorverwijzingen vlot lopen, en dat de juiste ondersteuning tijdig op de juiste plek komt.

1,68

Kinderen per vrouw

Arrondissement Halle-Vilvoorde heeft het hoogste vruchtbaarheidscijfer van heel Vlaanderen (cijfer 2023, Statistiek Vlaanderen).

16

Gemeenten in onze regio

Zeven in ELZ Zennevallei en negen in ELZ Pajottenland — samen ruim 270.000 inwoners en duizenden jonge gezinnen.

Sociale Kaart *NEST*.


Welke hulp bestaat per kwetsbaarheid in Zennevallei en Pajottenland? Kies hieronder een kwetsbaarheid om alle actoren te zien.

BETA

Werk in uitvoering. Deze sociale kaart is een betaversie en wordt voortdurend aangevuld op basis van jullie input. Klopt een vermelding niet? Mist er een actor? Meld het ons via nest@elzzennevallei.be.


Welke hulp bestaat per kwetsbaarheid?


Selecteer hieronder een kwetsbaarheid. Je ziet meteen welke actoren in onze regio actief zijn, hoe doorverwijzing verloopt en of ze met de Born in Belgium-tool werken.

 Zoek over alle kwetsbaarheden – op actor, beschrijving of opmerking...


KIES EEN KWETSBAARHEID

 Middelengebruik

 Psychische problemen


 Sociale steun

 Geweld

 € Inkomen

 Verblijfstatus

 Huisvesting

 Communicatie

ONZE CHANGESTRATEGIE: GEFASEERD (ADKAR)

Grote verandering vraagt eerst een netwerk waarin partners elkaar vinden - pas dan kan je verandering initiëren



A

AWARENESS

Waarom veranderen?

Kick-off + persmoment, webinars, infosessies, clusteroverleg, nieuwsbrief, sensibiliseren rond het Interfederaal Plan.

D

DESIRE

What's in it for me?

Dit gaat niet alleen om begrijpen, maar om willen. Meerwaarde tonen voor professional en gezin. Jaarthema 'Geïntegreerd werken in de perinatale periode'.

K

KNOWLEDGE

Hoe werken we samen?

Zorg- en welzijnsafspraken. Duidelijke uitleg, training en begeleiding via studiedagen, opleidingen BIB-tool, ..

A

ABILITY

Kunnen we het ook?

Toepassen in de praktijk Vb. eerste casussen zorgcoördinatie, BIB-tool gebruiken, intervisie en casusoverleg

R

REINFORCEMENT

Hoe verankeren we?

Governance en opvolging, monitoring & evaluatie, terugkoppeling via nieuwsbrief, verankering en mogelijke opschaling.

Gefaseerde aanpak: eerst sensibiliseren → nu motiveren en verdiepen (Netwerkdag 15/9) → straks verankeren

NETWERKDAG 15/9: FOCUS OP DE WHY

Nog niet alle actoren zijn mee - deze dag toont de meerwaarde van geïntegreerd samenwerken



WAAROM DEZE FOCUS?

- We zien dat nog niet alle actoren mee zijn in het verhaal.
- Cruciale stap in onze changestrategie: van awareness naar desire - de meerwaarde echt aantonen.
- Voor de professional, de vroedvrouw en het (aanstaande) gezin: what's in it for me?

Organisatie: *ELZ Zennevallei, ELZ Pajottenland & ELZ AMALO*

Keynote vaderschap - Mohammed Mansouri

Vaders bereiken en betrekken in de eerste 1000 dagen - ook dát is geïntegreerd werken.

Keynote Koen Hermans + praktijkverhaal Parel-werking

Academische blik op integratie van zorg én verhalen uit de praktijk: de meerwaarde voor professional en gezin.

Organisatiepitches

Partners stellen zichzelf en hun aanbod kort voor - elkaar kennen is de basis.

Doel: elke deelnemer gaat naar huis met een helder antwoord op 'waarom sluit ik aan bij NEST en het Perinataal Programma?'

Next step: van why naar doen - zorg- en welzijnsafspraken toepassen in de praktijk, terugkoppeling op NEST-netwerkdag 3/12.

GOVERNANCE: STRUCTUREEL SAMENWERKEN

Vier overlegniveaus binnen NEST - gaandeweg ontwikkeld, nu stevig verankerd



Externe ondersteuning: implementatiecoaches Expertisecentrum Perinatale Zorg/Born in Belgium - maandelijkse stand-van-zaken-cyclus.

CONCLUSIE

Wat onthouden we van het eerste jaar NEST?



1

Een netwerk dat staat

NEST verbindt zorg- en welzijnsactoren over twee zones heen rond de eerste 1000 dagen - gedragen en zichtbaar.

2

Van sensibiliseren naar realiseren

In 2025 breed sensibiliseren rond het Interfederaal Plan, in 2026 gericht verdiepen per doelgroep en traject.

3

Tastbare resultaten

Gevalideerd medisch zorgtraject, zorg-en welzijnsmapping per BIB-kwetsbaarheid en een eigen website met sociale kaart NEST.

4

Verdiepen en verankeren

Governance structuren opgezet, de ELZ stuurt de change - nu verdiepen per doelgroep en verankeren in de reguliere werking.

Samen bouwen aan de perinatale zorg van morgen - stap voor stap, met elke partner in het netwerk.



MEER INFO?

www.perinataalnetwerk.be

Meer info over het netwerk, het Perinataal Programma en de mapping rond NEST - met de lokale zorg- en welzijnsafspraken en de NEST-Sociale Kaart.



Scan de QR-code
en ontdek de NEST-website

Goede praktijk ELZ Mechelen-Katelijne

Willy Heylen

Vivel Kick-off Leernetwerk GIZO

11 juni 2026



EERSTELIJNSZONE
MECHELEN-KATELIJNE





EERSTELIJNSZONE
MECHELEN-KATELIJNE



1. Voortraject





- Opstart 2022
- RIZIV project gericht naar kwetsbare zwangere vrouwen
- Digitale tool
 - Screening op psycho-sociale kwetsbaarheden
 - Intersectorale dossiervorming (conform GDPR regels)
- Doorverwijzing van gezondheidszorg naar welzijn (proactief)



Waarom wel in een ELZ?

Project BIB zit in de kern van waar het in een ELZ om draait:

- samenwerking en afstemming tussen meerdere partners
- verbinding Gezondheidszorg, Welzijn en Lokale Besturen (3 van de 4 clusters)
- verbindend element = kwetsbare zwangeren

Link met Opgroeien = preventie (HvhK, K&G) EN jeugdhulp (CKG, Trawant)



Analogie met GBO

GBO

Lokaal samenwerkingsverband tussen het OCMW, het CAW (Centrum Algemeen Welzijnswerk) en Diensten Maatschappelijk Werk van de mutualiteiten.

Doel van het **Geïntegreerd Breed Onthaal (GBO)**

het bestrijden van **onderbescherming**

het **laagdrempelig maken** van sociale hulpverlening.

Hoe? Werkingsprincipes:

Pro-actief werken, outreachend werken,

Participatie, subsidiair inzetten van de hulpverlening.

Krachtgericht werken en generalistisch werken.



Analogie met GBO

BIB

Uitgangspunt 1 onderbescherming: veel mensen zoeken geen hulp voor hun psycho-sociale noden maar zoeken wel een gynaecoloog bij hun zwangerschap. Dus de gezondheidszorg kan helpen om die kwetsbare zwangeren sneller bij psycho-sociale hulpverlening te krijgen.

Uitgangspunt 2 motivatie: zwangerschap en de komende zorg voor een kind zorgen dat mensen sneller bereid zijn om hulp te zoeken en/of te aanvaarden

1^{ste} 1000 dagen: als je het leven van een kind kan verbeteren tijdens de 1^{ste} 1000 dagen heeft dit een impact op de rest van zijn/haar leven



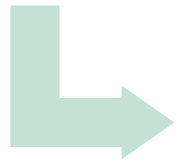
Leden Werkgroep



Verloop traject

Sept-Dec
2022

- **Eerste werkgroepmeeting 1:** bespreken plan van aanpak
- Beurs Trawant
- Nice to know in ELZ Mechelen-Katelijne
- Toelichting gynaecologen



Jan-Feb
2023

- **Werkgroepmeeting 2:** samenwerkingsafspraken concretiseren
- Betrekken 1ste lijnspartners
- Opleidingsdagen Niet-Stigmatiserend screenen naar psychosociale kwetsbaarheden
- Afspraken met Sint-Katelijne-Waver



Maart –
April
2023

- **Werkgroepmeeting 3:** samenwerkingsafspraken finaliseren
- Betrokkenheid ELP
- Open zorgraad



Start
Mei 2023



Afspraken

< 16w

- Gynaecoloog AZ Sint-Maarten: introductie platform + meegeven brochure
- Huisarts of andere eerstelijnspartner die platform invult (deels/volledig-introductie)

16w

Vroedvrouwconsultatie AZ St-Maarten

Platform wordt ingevuld

Bij psychosociale problematieken en vrouw is woonachtig in Sint-Katelijne → Doorverwijzen naar sociale dienst Sint- Katelijne (samenwerking 1G1P Trawant, K&G)

Bij psychosociale problematieken en vrouw is woonachtig in Mechelen → Doorverwijzen naar Opkomst

Bij psychosociale problematieken en vrouw is niet in Mechelen en niet in Sint-Katelijne woonachtig → Doorverwijzen naar interne sociale dienst of CAW

Indien Whooley en/of GAD 2 + → Doorverwijzen naar ELP intern, CGG, CAW,

Standaard doorverwijzen naar vrvr 1ste lijn, Kind en Gezin en Kraamhulp

Terugkoppeling

- Invullen platform bij doorverwijzing/contact met gezin, door:
 - Sociale dienst ZH, Opkomst, Sociale dienst Sint-Katelijne, CKG Betlehem, 1G1P Trawant, K&G, CAW+ andere partners in regio: Ferm,, 1ste lijnsvroedvrouwen (I-Mens, WGK, De Wolk, 'S Amuze),...
- MDO 2 keer per maand: bespreken kwetsbare gezinnen

28-38w

- Startgesprek K&G
- Initiëren tool bij opsporing kwetsbaarheden tijdens startgespreken/of verder terugkoppelen indien platform reeds opgestart door andere partner in de regio



Ervaringen traject

- Wat liep er goed?
 - veel goede wil en gezamenlijke visie over zinvolheid van dit project
- koppelen aan reeds bestaande initiatieven
 - Vroedvrouwenconsult op 16w in AZ StM
 - OPkomst werking in Mechelen
 - Regelmatig overleg Sociale dienst Ziekenhuis en OPkomst team over verwijzingen/instream
 - Door de ELZ logica werd gepleit om dit ook in SKW uit te rollen
 - In SKW nam het Sociaal Huis deze rol op



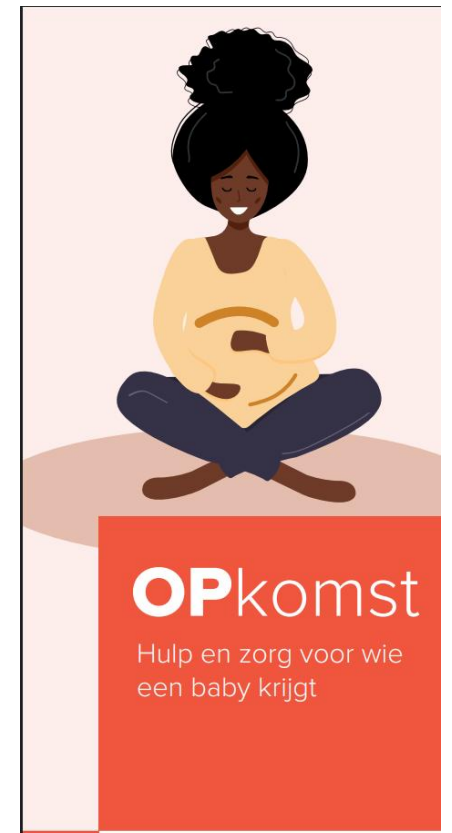
Ervaringen traject

- Wat liep er moeilijker?
 - GDPR: ook al zijn er op federaal afspraken van BIB bij de ontwikkeling van de tool, toch zit er een enorme juridische vertraging op de lokale toepassing ervan (bvb. goedkeuring DPO's Ziekenhuis)
- Door enkele negatieve ervaringen viel de oorspronkelijke dynamiek stil, o.a.:
 - Het OpKomst team en Sociaal Huis SKW had geen toegang tot alle rubrieken van de screening (medisch beroepsgeheim)
 - De vroedvrouwen in AZ Sint-Maarten kregen niet alles rond op 60 minuten consultatie > door tijdsdruk verwaterde het screenen



OPkomst team Mechelen (sinds 2020 – ikv kinderarmoedeplan)

- **Team OPkomst** in Mechelen is een multidisciplinair team binnen het Sociaal Huis dat kwetsbare aanstaande en kersverse ouders begeleidt, van tijdens de zwangerschap tot zes maanden na de geboorte. Ze bieden hulp op maat rond gezondheid, huisvesting, administratie en financiën om kinderarmoede te voorkomen.



- Het OPkomst team bestaat uit maatschappelijk werkers, een gezinsbegeleidster en een vroedvrouw. Afhankelijk van de specifieke situatie bieden zij de volgende ondersteuning:
 - **Individuele begeleiding:** Praktische hulp bij administratie, opvolging van gezondheid en voorbereiding op de komst van de baby.
 - **Groepssessies:** Thematische bijeenkomsten om ervaringen te delen en versterking te bieden.
 - **OPkomst+:** Een intensiever traject voor wie extra zorgen heeft en/of zich alleen voelt staan.





2. Doorstart

- Nav het IFP GIZO
(o.a. de financieringsmogelijkheid van de screening) werd de draad weer opgepikt.



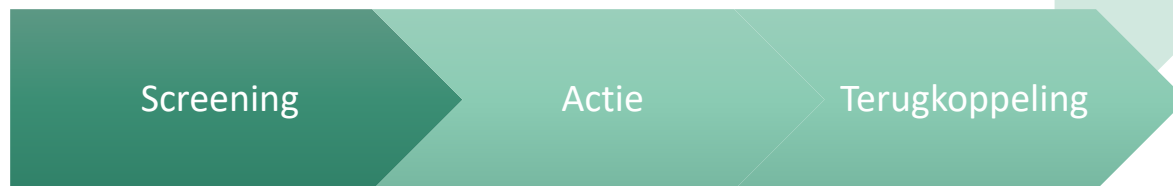
2025

- Aanstelling IC's (Implementatiecoaches): Vlaams (ECK Kraamvogel) en federaal (BIB professionals)
- Contact ELZ Mechelen – Katelijne
- AZ Sint Maarten – partner BiB
- Goedkeuring pilootproject HvhK

2026

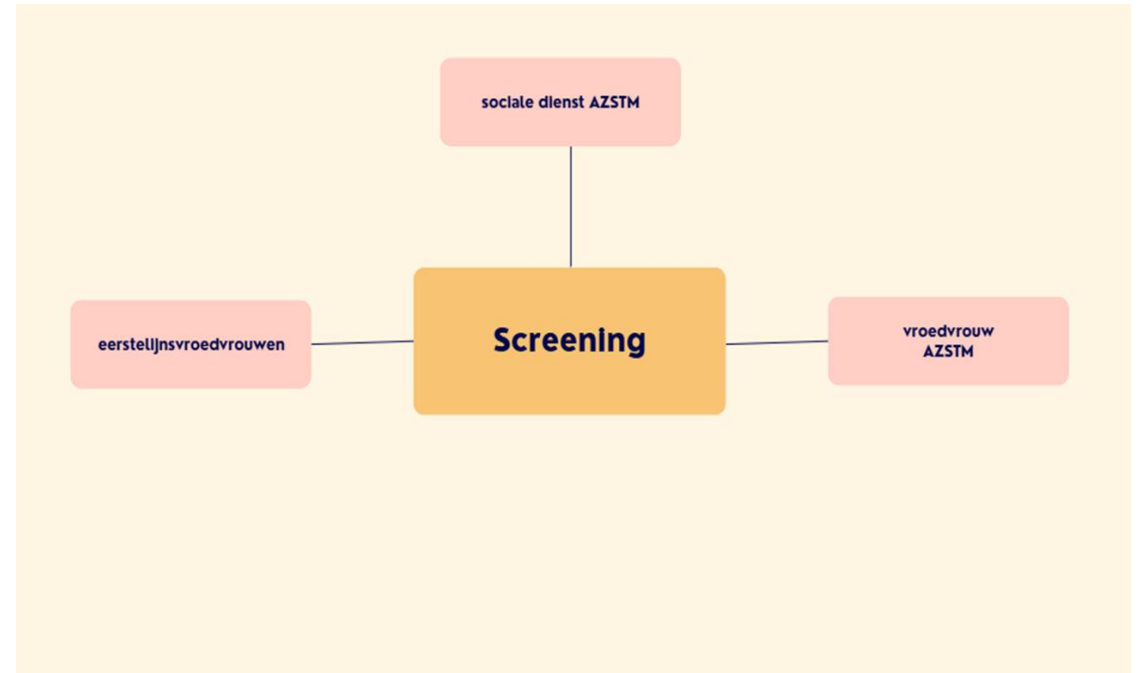
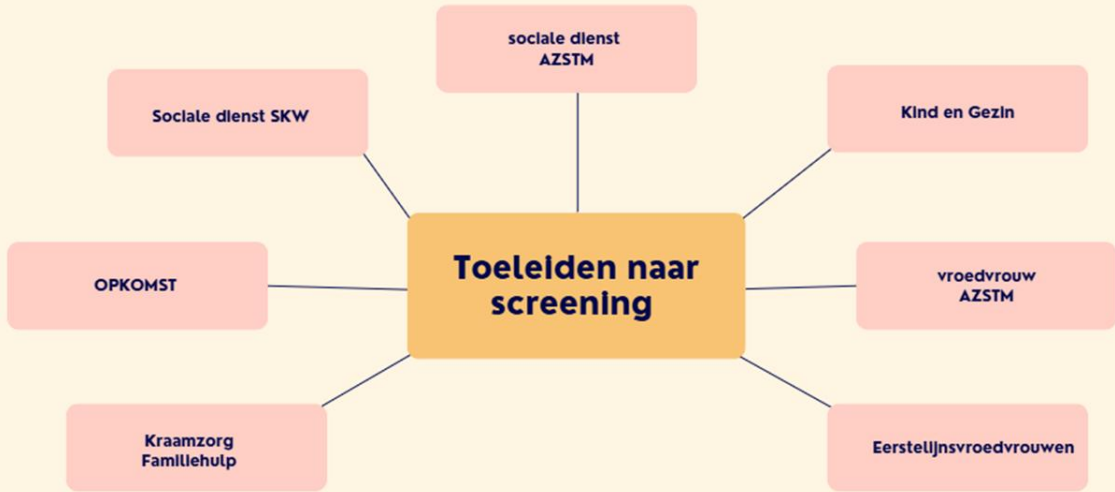
- Werkgroepen: IC's, ELZ, AZ Sint Maarten, Huis van het Kind, Opkomst, sociale dienst Sint Katelijne, VrVr, ...
- Eerdere samenwerkingsafspraken evalueren
- Maken van concrete samenwerkingsafspraken i.f.v. het perinataal programma
- Finaliseren (& evalueren)
- Opstart pilootproject



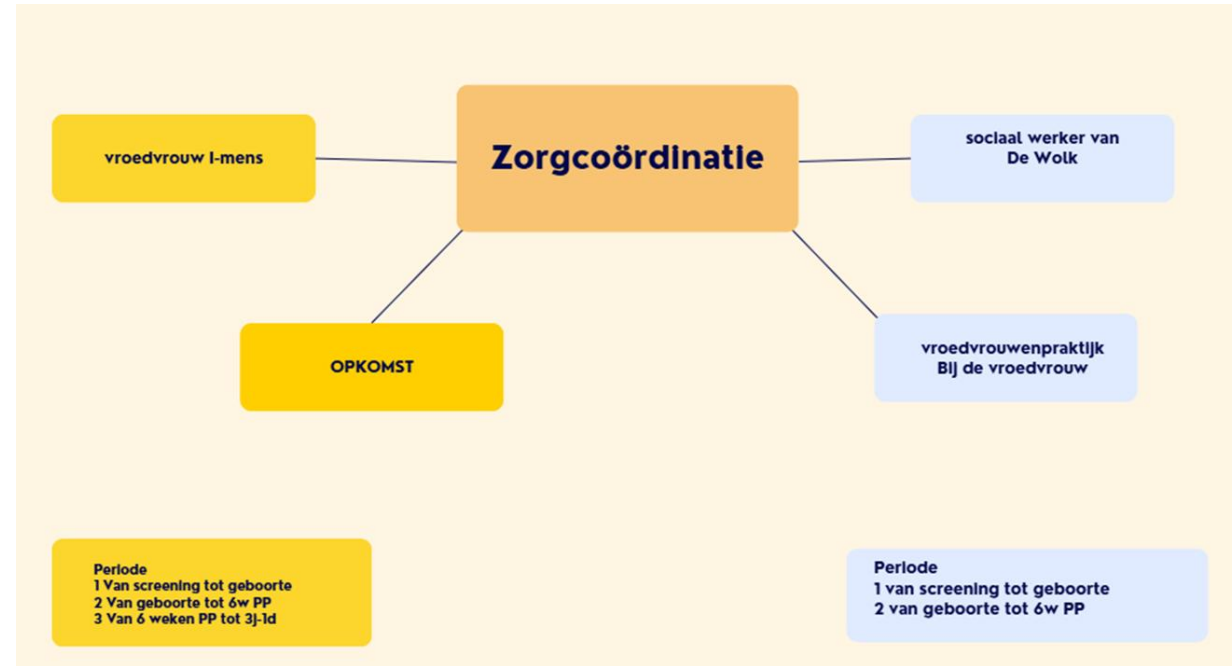
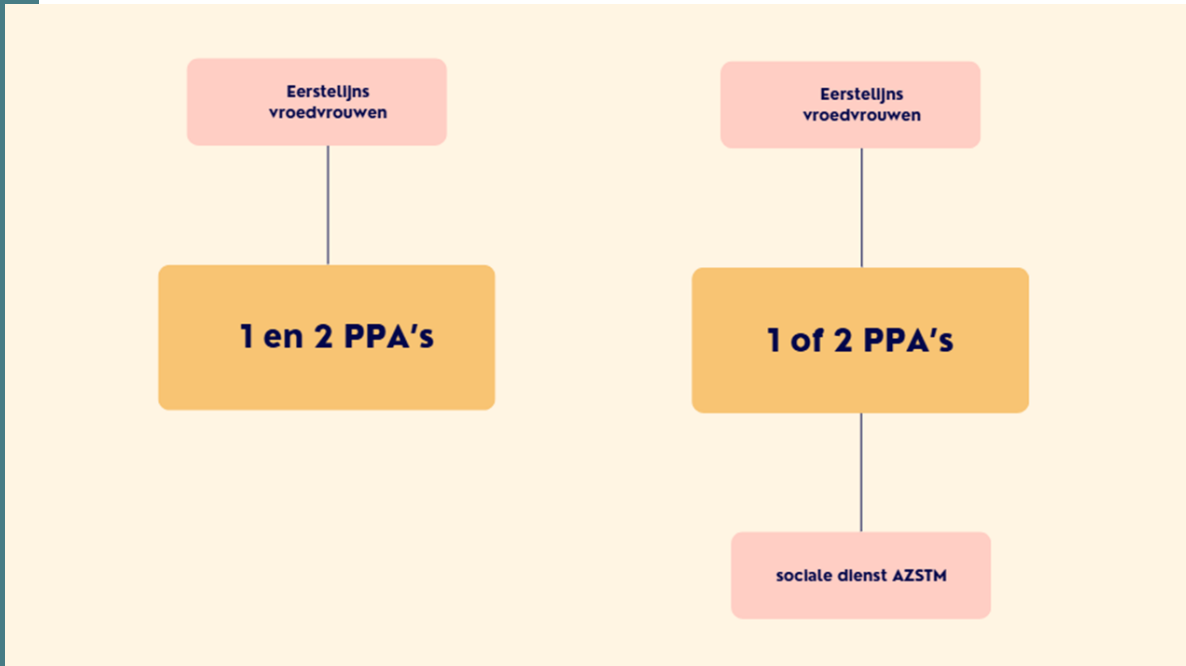


Stap 2: Bevragingen georganiseerd

Uitkomst bevragingen



Uitkomst bevestigingen





EERSTELIJNSZONE
MECHELEN-KATELIJNE



3. Pilootproject

- Huis van het Kind Mechelen



Pilootproject HvhK Mechelen



HUIS VAN HET **KIND**

HvhK Mechelen kreeg 1 van de pilootprojecten toegewezen

Vlaamse ondersteuning van het IFP GIZO – perinataal programma

HvhK Mechelen neemt 2 halftijdse vroedvrouwen in dienst om mee te gaan screenen met de BIB tool in het Ziekenhuis AZ Sint Maarten

Doelstellingen:

- een boost geven aan de screenings
- de vroedvrouwen in het Ziekenhuis ondersteunen in hun nieuwe rol als screeners
- de verwijzingen na de screenings helpen stroomlijnen (PPA's) ism de sociale dienst van het Ziekenhuis
- onderzoeken wat er nodig is en geïnstalleerd moet worden om alles vlot te laten verlopen

Hier ook weer de nodige vertragingen
Opstart nu in juni (gepland in maart)



EERSTELIJNSZONE
MECHELEN-KATELIJNE





EERSTELIJNSZONE
MECHELEN-KATELIJNE



4. Afspraken





Vervolg

Deze afspraken worden nu uitgetest tot na de zomer

Ondertussen proberen we de huisartsen nauwer te betrekken

Het Pilotproject kan eindelijk beginnen screenen en ervaring opdoen

Er is een kernteam en een stuurgroep/werkgroep ontstaan

Eind september/begin oktober terug bijeen komen om te evalueren en de volgende stappen te zetten



2027

- Stop federale ImplementatieCoach (IC)
- Pilootproject evalueren
- **Vervolg implementatie door Zorggraden met ondersteuning van Vlaamse IC's (ECK Kraamvogel)**
 - *Overkoepelend projectmanagement*
 - *Verdere implementatie van het perinataal programma*
 - *Onderzoek academie Eerste Lijn*





CKG Mechelen - Amberwerking

Lieve Saerens, Elke Van Gijssels en Hannah De Ridder



CKG Betlehem
emmaüs

Werken met de (aller)kleinsten

Een inblik binnen de werking van CKG Mechelen en hun amberbegeleiding

LIEVE SAERENS
ELKE VAN GIJSEL EN HANNAH DE RIDDER

11 juni 2026

Wat doet CKG Mechelen



- Centrum voor Kinderzorg en Gezinsondersteuning
- Bieden o.a. opvoedingsondersteuning aan huis – met bijzondere focus op de allerkleinsten
- Samenwerkingsverbanden
 - Huis van Het Kind Mechelen en Sint-Katelijne Waver
 - Perinatale netwerken Mechelen en Sint-Katelijne-Waver
 - Eerstelijnszone Mechelen-Katelijne
 - Team OPkomst Mechelen en aanmeldteam Sint-Katelijne-Waver
- Stijgende vraag amberbegeleiding



Amberbegeleiding

Wat?



- Begeleiding aan huis voor allerkleinsten
- Start vanaf zwangerschap tot ongeveer 1 jaar
- Intensief 1 tot 3x per week
- Gratis



CKG Betlehem
emmaüs

Amberbegeleiding

Wie?



- **Doelgroep:**
 - Ouders die onzeker zijn
 - Ouders met een beperking
 - Ouders die opgegroeid zijn in moeilijke omstandigheden
 - Ouders met psychische kwetsbaarheid
 - Tienerouders
 - Ouders met een migratieachtergrond
- **Samenwerking met**
 - OCMW/Sociaal Huis – Opkomst (Mechelen)
 - Kind en Gezin
 - Sociale Dienst materniteit
 - Pediaters
 - CBAW Autonom Wonen
 - Huis van het Kind Mechelen
 - Vroedvrouwen en Kraamzorg
 - Kinderopvang



CKG Betlehem
emmaüs

Amberbegeleiding

Waar?



- Aan huis:
 - Mechelen en deelgemeenten
 - Duffel
 - Rumst
 - Lier en omgeving
 - Sint-Katelijne-Waver
 - Putte
 - Heist O/D Berg
 - Bonheiden
 - Boortmeerbeek
 - Zemst
- Tienerouderproject
 - Studio's Stad Mechelen
 - Versnelde toewijzing sociale woning

Amberbegeleiding

Hoe?

- Prenatale ondersteuning
- Postnatale ondersteuning

Steeds focus op **HECHTING**



Amberbegeleiding

Hoe?

Focus op hechting

Prenataal:

De buik laten aanraken

Over de baby praten

Praten tegen de foetus
over hoe de moeder
zich voelt, wat er speelt
in het leven

Stilstaan bij
verwachtingen over
baby en ouderschap

Stilstaan bij de angsten
– zorgen van mama en
papa

Netwerk in beeld
brengen en uitbreiden

Papa's in beeld houden

Vertrouwensband
opbouwen met de
ouders, hechtingsfiguur
voor de ouder

Amberbegeleiding

Hoe?

Focus op hechting

Postnataal:

Huid-op-huidcontact
(vb babymassage)

Spreeken voor de baby
(mentaliseren)

Belang van vaste
figuren

Introduceren van
draagdoek

"Goed genoeg" -
ouderschap

Niet overnemen, ouders
kennen hun baby het
beste

Klankbord voor ouders
(voor zowel leuke als
moeilijke momenten)

Netwerk betrekken /
uitbreiden (formeel als
informeel)

Zelfzorg en rust

Bewust worden van
interactie ouder-kind
door VIB

Papa's in beeld houden



PRENATAAL

Vragen

Zwangerschap



Veranderingen



Administratie



Opvolging



Praktisch



Bevallen



Bevallen



Kraamtijd



Praktisch



POSTNATAAL

Vragen

Verzorgen



Voeding



Verzorging



Veiligheid



ziekte



kledij



Verbinden



wat is Hechting



Babysignalen



Praten met de baby



Gevoelens



POSTNATAAL

Vragen

Gezin



Huishouden



Andere kinderen



Studeren of werken

Groeien



Ontwikkelingsstapjes

Samen spelen



Speelgoed



CKG Betlehem
emmaüs

POSTNATAAL

Vragen

Netwerk



Steufiguren



Praktische hulp



Afstemming



Enkele methodieken

Circle of security

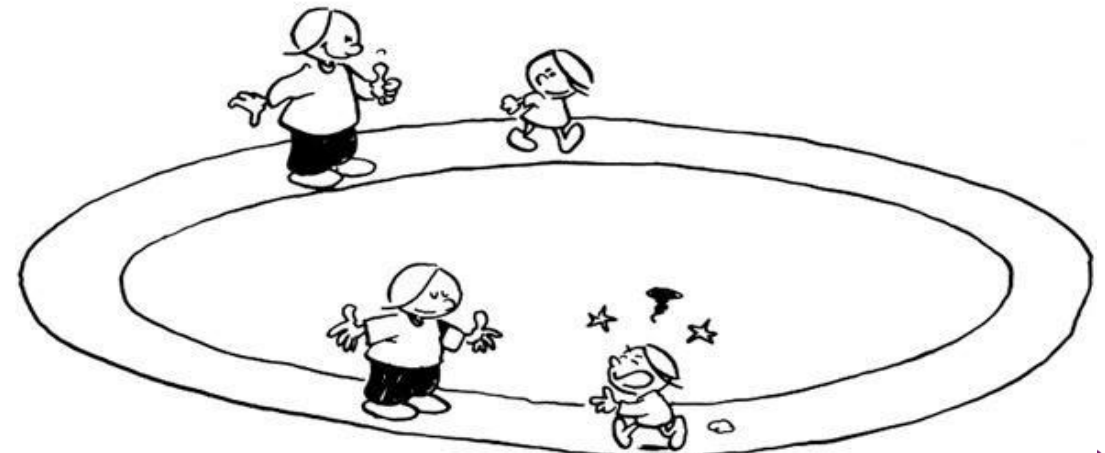
① CIRKEL VAN VEILIGHEID EN VERTROUWEN



② VEILIGHEID EN VERTROUWEN VAARDIGHEDEN VAN OUDERS

HELPEN EN OPLETTEN

- VOORUITLOPEN OP SITUATIES.
- GRENZEN STELLEN.
- STRUCTUUR BIEDEN.
- TROTS TONEN EN COMPLIMENTEN GEVEN.



KALMEREN EN REPAREREN

- PLEZIER DELEN.
- TROOSTEN, GERUST STELLEN.
- BOOSHEID IN GOEDE BANEN LEIDEN.
- DE RELATIE HERSTELLEN NA ONBEGRIIP.

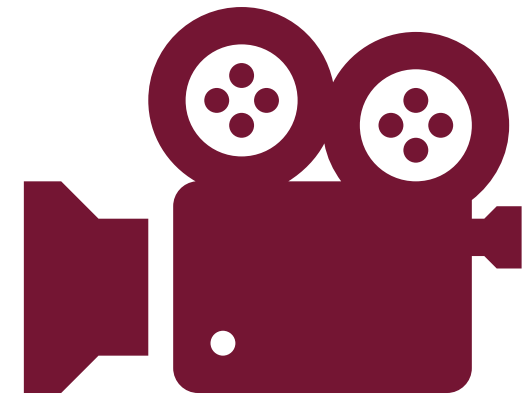
Enkele methodieken

Duplopopjes



Enkele methodieken

Video Interactie Begeleiding



Zijn er nog vragen?



CKG Betlehem
emmaüs

Bedankt voor jullie aandacht!



CKG Betlehem
emmaüs

Feedback en peiling voor de toekomst

Help ons het
volgende
leernetwerk
geïntegreerde zorg
vorm te geven! -
Formulier invullen

Help ons het volgende leernetwerk
geïntegreerde zorg vorm te geven!





DANKT U VOOR UW AANWEZIGHEID
EN BETROKKENHEID!

WWW.VIVEL.BE



Vlaanderen

is zorgzaam en
gezond samenleven

VIVEL vzw - Koningsstraat 296, 1210 Brussel
ADRES MAATSCHAPPELIJKE ZETEL: Lakensestraat 76, 1000 Brussel
BE0720947550 _ RPR – Gerechtelijk Arrondissement Brussel